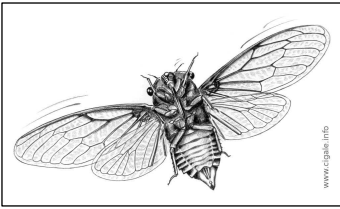
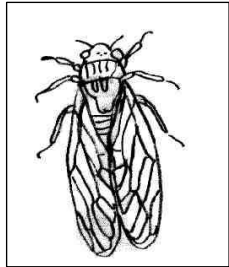


La cigale



En France, les cigales se rencontrent dans les régions méridionales : huit espèces habitent le



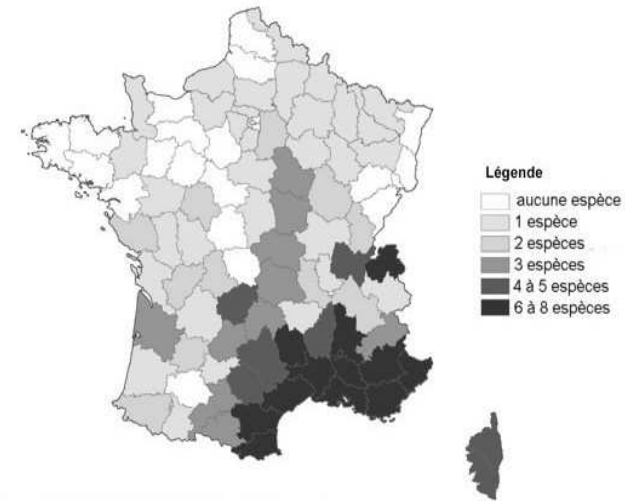
sud de la France dont la Corse. On en dénombre plus de 4 500 espèces dans le monde. Elles diffèrent par leur chant et par leur taille qui va de la taille d'une mouche jusqu'à celle d'un moineau.

Dès que la température est suffisamment élevée (environ 25° C), le mâle "chante", ou plus exactement, il cymbalise. Une erreur fréquente est de dire que les cigales strident comme le criquet. Or, la stridulation est produite par le frottement de deux parties du corps d'un insecte, alors que le mâle cigale possède un organe spécialisé, les cymbales, qui est situé dans son abdomen.

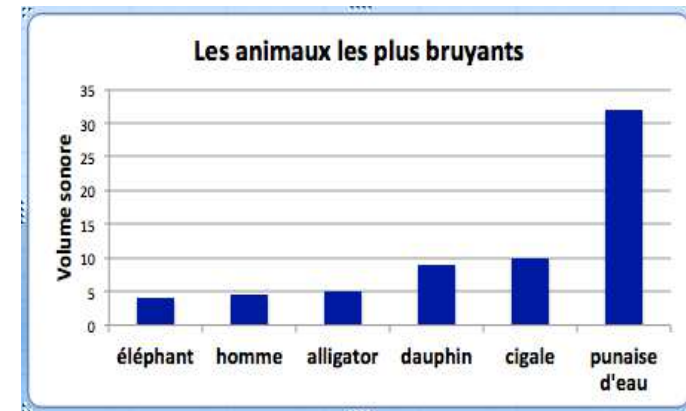
Quand le vent souffle, le mistral notamment, il perturbe le chant des cigales en entraînant un ralentissement des mouvements des cymbales.

Le chant dure toute la journée, dès 8 heures du matin jusqu'à 23h30.

Le mâle cigale fait vibrer ses cymbales, l'organe qui émet les sons, pour attirer la femelle qui n'est sensible qu'au chant de son espèce. Les spécialistes sont capables de différencier chaque espèce de cigales uniquement à l'oreille.



Répartition des cigales en France



La cigale mange sans couteau ni fourchette !

La cigale dispose d'une trompe que l'on appelle rostre. C'est une sorte de seringue effilée très dure, qu'elle plante dans diverses racines ou végétaux, pour se délecter de leur sève. La bouche d'une cigale ressemble à une grosse paille, dure comme du fer et faisant partie du visage.